

maailma diabeedipäev

14. november

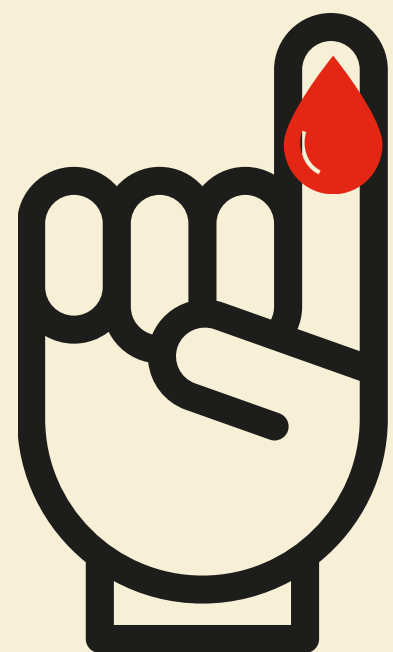
# Veresuhkru mõõtmise Selverites 2016 kokkuvõte



**BERLIN-CHEMIE**  
MENARINI



Veresuhkru taseme mõõtmine Selverites 13.11.2016



**2875**

veresuhkru mõõtmist

**40**



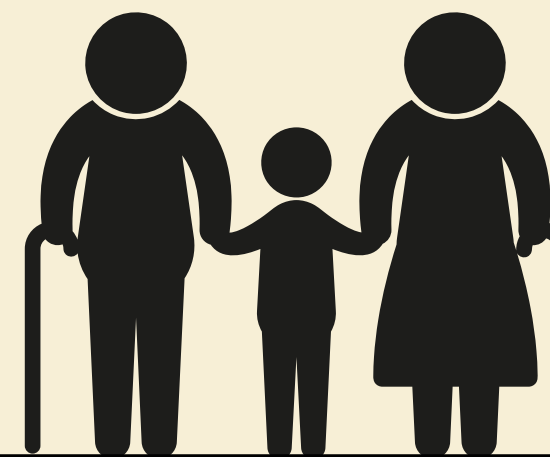
Selveris  
üle Eesti

2015. aastal 38 Selveris kokku 3431 veresuhkru mõõtmist

Veresuhkru taseme mõõtmine Selverites 13.11.2016



Mõõdetavatest naised 1936 ja mehed 939



Noorim osaleja: 4-aastane  
Vanim osaleja: 94-aastane

6%

Diabeedi diagnoos  
eelnevalt teada



# 19,4%

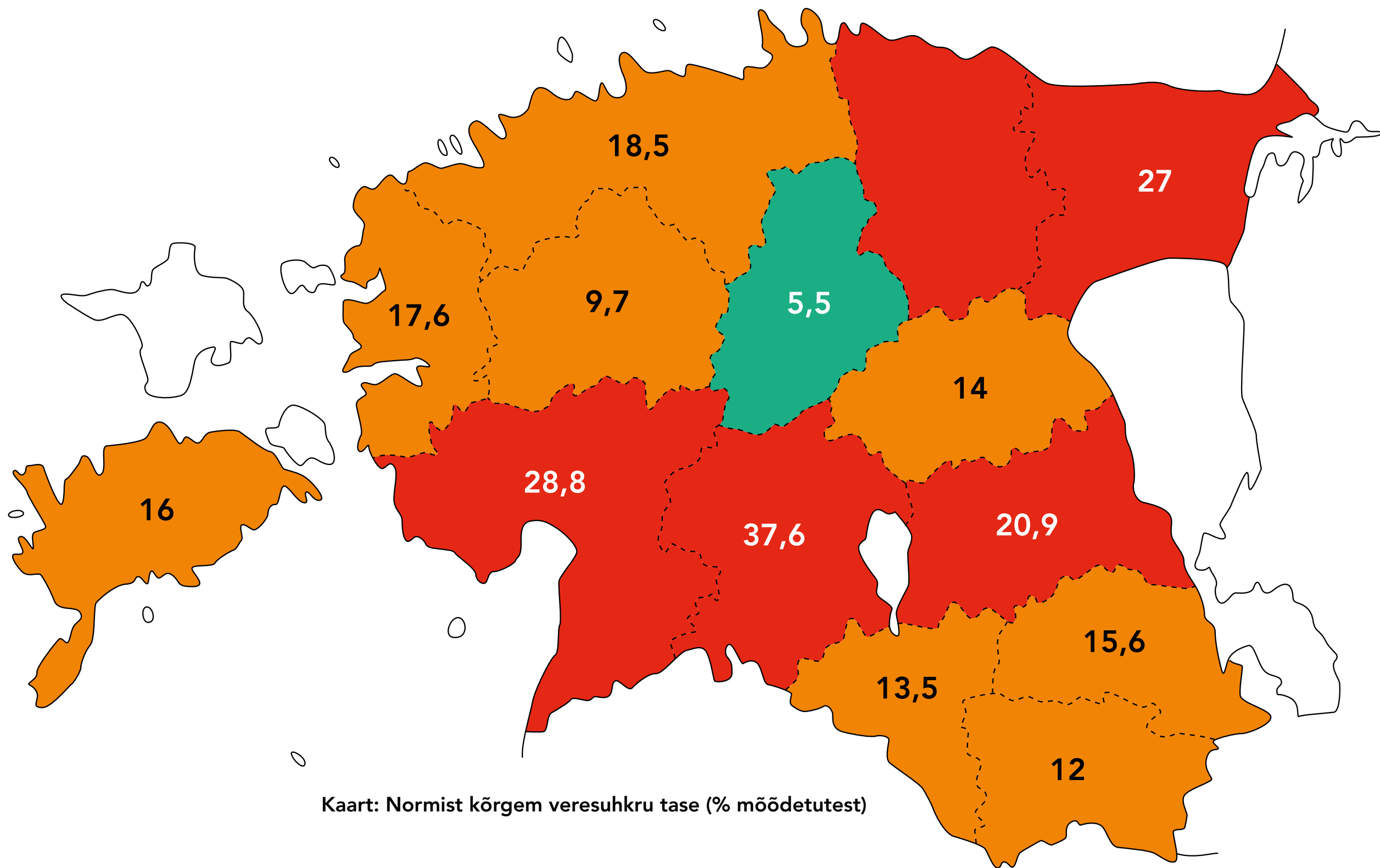
Normist kõrgem\* veresuhkru tase leiti 500 mõõdetutest.

\*(kõrgem alates 6,2, kui pole viimase 2 tunni jooksul söönud ja kõrgem alates 7,8 kui on hiljuti söönud).

Kõrgeim mõõdetud veresuhkru tase oli 21,3 mmol/l.

Keskmine veresuhkru näit Eesti peale kokku 5,5 mmol/l.

2014. aastal normist kõrgem veresuhkru tase 16,4% mõõdetutest.



Kaart: Normist kõrgem veresuhkru tase (% mõõdetutest)

# AITÄH!

